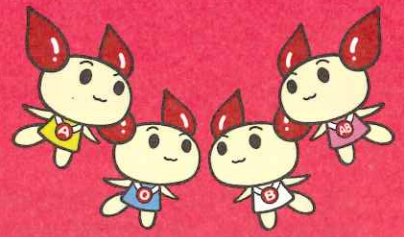


献血のお願い



回覧

5月15日(水)



さるふつスマイル
ポイント対象事業

猿払村漁業協同組合

09:00-10:00

稚内地区消防事務組合猿払支署

10:30-12:00

猿払村役場

13:30-15:00

猿払村保健福祉総合センター

15:30-16:30

血液が大変不足しておりますので、一人でも多くのご協力をお願い致します。
また、輸血副作用軽減の為に400mL献血にご協力お願い致します。

『さるふつスマイル事業』の該当になります。
ご協力いただけた方にはスマイルシール3枚を配布します。
ぜひ、ご協力ください。(受付した時点で配布です)

*事前予約をすることができます。



二次元コード



詳細は裏面へ

服薬 について

- ♥当日服薬でも献血可能な薬→血圧(複数可)・コレステロール・鼻炎・尿酸値を下げる薬
- ♥当日服薬していなければ献血可能な薬→痛み止め・風邪薬(市販)
- ♥服薬中3日間不可な薬→抗生物質

※献血にご協力いただける方の健康を保護するため、服薬の有無にかかわらず、医師の問診により献血をご遠慮いただく場合がありますのでご了承願います。
※血液の在庫状況により、200mL献血をご遠慮いただく場合がございます。

お問合せ先

猿払村献血推進協議会・協力：猿払ライオンズクラブ

 日本赤十字社
Japanese Red Cross Society

保健福祉総合センター 電話 2-2040



あなたの献血で救われる命があります。

献血Web会員サービス ラブラッドのご案内

ラブラッドは日本赤十字社と献血者をつなぐ、Web サービスです。Web サイト・アプリ、どちらからでも献血の予約、事前の問診回答などが可能になりました。献血会場での混雑回避、滞在時間の短縮、接触機会の削減ができるので、安心で安全、より手軽に献血にご協力いただけます。



献血回数・血液型・ポイントの確認はこちらから！

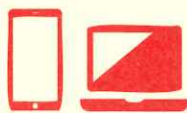
献血の予約
献血のご予約はこちらから！

事前問診機能
来場前に問診回答入力が可能。受付の時間が大幅短縮！

献血カード機能
献血カードが不要となりました！

血液検査の確認はこちらから！

献血予約



Web サイト・アプリから献血予約が可能！お近くの献血会場を選択して、手軽に献血できます。

事前問診回答



これまで献血会場でしかできなかった問診回答がWeb・アプリからできるようになりました。

血液検査の確認



ご自身の献血記録をいつでも確認することができます。

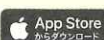
会員特典



ご協力いただいた献血種類に応じて、献血ポイントがたまりません。また、献血予約することで予約ポイントも付与されます。ポイントはオリジナル記念品と交換可能です。その他、イベントやキャンペーン情報のご案内、便利な機能を多数備えています。



二次元バーコードを読み取って
アプリダウンロード！



※Apple および Apple ロゴは米国およびその他の国で登録された Apple Inc. の商標です。
※App Store は Apple Inc. のサービスマークです。
※Google Play および Google Play ロゴは、Google LLC の商標です。

ご予約について

ご予約がない場合でも献血にご協力いただけますが、予約の方を優先してご案内しています。／当日の混雑状況によっては、予約時間よりお待ちいただく場合があります。献血バスの特性上、天候や車両トラブルなどにより、ご予約いただいたお時間に献血の受付を開始できない場合や、献血実施が中止になる場合があります。

♥ 400mL献血のご協力をお願いします！

患者さんの副作用を軽減するという目的で、医療機関からの要請は、95%以上が400mL献血由来の血液です。基準を満たしている方は是非、400mL献血へのご協力をお願いいたします。



献血方法別の献血基準

項目	献血の種類	全血献血		成分献血	
		200mL	400mL	血漿献血	血小板献血
年齢	男性	16歳～69歳*	17歳～69歳*	18歳～69歳*	18歳～69歳*
	女性	16歳～69歳*	18歳～69歳*		18歳～54歳
体重	男性	45kg以上	50kg以上	45kg以上	
	女性	40kg以上		40kg以上	
献血間隔	男性	4週間後	12週間後	2週間後	
	女性		16週間後		
年間採血量	男性	1,200mL以内		血小板成分献血1回を2回分に換算して血漿成分献血と合計で24回以内	
	女性	800mL以内			

※65歳以上の献血については、60歳～64歳の間に献血経験がある方に限ります。

患者さんの副作用軽減



北海道内の献血施設

北海道赤十字血液センター

札幌市西区二十四軒2条1丁目1-20 ☎0120-506-673
受付時間 【全血】9:00～12:00/13:00～17:00
【成分】9:00～12:00/13:00～16:30

大通献血ルーム

札幌市中央区大通西4丁目札幌大通西4ビル11階 ☎0120-638-105
受付時間 【全血】10:00～13:00/14:00～18:00
【成分】10:00～12:00/14:00～17:00

新さっぽろ献血ルーム

札幌市厚別区厚別中央2条5丁目duo-1地下1階 ☎0120-255-592
受付時間 【全血】10:00～13:00/14:00～18:00
【成分】10:00～12:00/14:00～17:00

アスティ献血ルーム

札幌市中央区北4条西5丁目アスティ45ビル7階 ☎0120-324-545
受付時間 【全血】10:00～13:00/14:00～18:00
【成分】10:00～12:00/14:00～17:00

北彩都あさひかわ献血ルーム

旭川市宮下通7丁目イオンモール旭川駅前4階 ☎0120-128-343
受付時間 【全血】10:00～13:00/14:00～18:00
【成分】10:00～11:30/14:00～15:20

帯広すずらん献血ルーム (日曜日のみ開所)

帯広市東7条南9丁目13-4 ☎0120-245-125
受付時間 【全血のみ】9:00～12:00/13:15～17:00

※定休日につきましては、各施設へお問い合わせいただくか、北海道赤十字血液センターのホームページにてご確認ください。

LINE@お友だち大募集！

献血バスの運行予定を一覧で配信します！(全道の土曜・日曜・祝日の献血実施場所)

このアイコンが目印だっち！

