

# ななかまど

一般社団法人 猿払ななかまどの会 会報

令和3年12月1日(水)  
第41号  
発行：一般社団法人  
猿払ななかまどの会 事務局

週刊「さるふつ・風だより」はFacebookで検索するとみられます。

## 師走を迎えました。今度こそコロナの収束を願うばかりです。

札幌市や旭川市を除けば道内の新型コロナの新規感染者はほとんど0になったと安心していたら突然宗谷管内で2名の感染が発表されました。師走を迎えこのまま落ち着いてほしいと願うばかりですが、これまでのストレス発散か安心したのか分かりませんが、日曜祝日の人流は少しずつ増えています。本州のキャンプ場や行楽地は人人人。

ワクチンの接種率が日本より高い韓国では早くに接種した高齢者のブレイクスルー者が増え、過去最高の感染者数になっているなど、世界のあちこちで大きな波が来ています。

さらに南アフリカで新たな変異株「オミクロン」が発見され、もう世界10ヶ国に広がっています。そしてこの株は今までのコロナ株より感染力が強いのではないかとわれています。

日本にいつ入ってくるのか戦々恐々ですが、これから年末を迎え、忘年会や帰省など人の移動が増えていく中、果たして大丈夫なのでしょう。

会食の人数制限も8名に緩和されGo toトラベルの再開も年明けに予定されています。今一度不要不急の外出は避け、ソーシャルディスタンス、うがい手洗い、消毒、マスクの着用など感染予防を徹底し「オミクロン」や6波を阻止しましょう。

## 猿払村文化祭作品展で出店

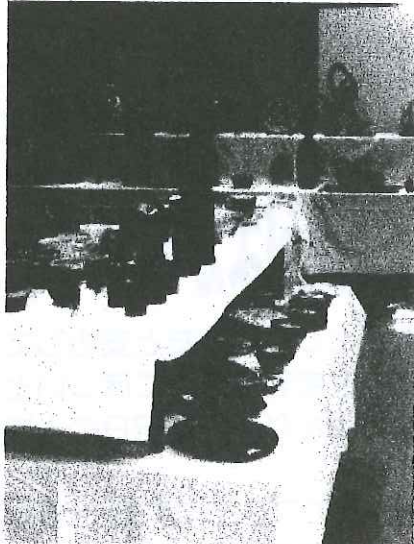
11月6日(土)、7日(日)に生活改善センターで行われた令和3年度の猿払村文化祭作品展に、ななかまどの会では昨年に引き続き出店させていただきました。

用意したパンやパウンドケーキが一日めに完売し、二日目に用意した和菓子「冷凍よもぎ餅」も完売。猿払産の「向きニンニク」や千葉由佳里さん、小俣孝範さんのポストカードも多くの来館者にお買い上げいただきました。二日目にお越しいただいた方に、「パン、楽しみにしていたのに」とお叱りも受け、来年度はもう少し量を多くしたいと反省しました。

昨年度からコロナの影響で主張大会や芸能発表会はなくなりました。文化協会に加盟する団体も少なくなりました。その中で、若い主婦が結成した写真サークル「T i n t」が素晴らしい感性を発揮してくれまし



た。新しい文化サークルが猿払村で結成されるのは素晴らしいことだと思います。猿払村はスポーツが盛んな一方で、昔多くの方々が参加していたダンスサークルや軽音楽サークル、大正琴や詩吟の会がなくなってしまったのはとても残念です。猿払村の村民度を上げるには「文化」が必要です。世代交代りも必要かと思ひます。猿払村の文化を次の世代に引き継ぎたいものです。何か方法はないでしょうか。



「長寿焼きサークル」



「パッチワークの会」



「さるふつの凧の会」

## 学力の分かれ目は9歳の節」

放課後塾で子ども達の学習をみていると、つまずくところがあります。学年でいうと3年生、4年生の時期です。発達心理学でいうと「9歳の節」といわれる所です。目に見えている「具  
体物」で考えていた思考が、この時から頭の中で考える「抽象思考」に変わっていく時期です。

例えば、算数ではそのことを意識して「直接比較」から「間接比較」そして「普遍原理」（単位＝重さや長さ、広さ）の導入と丁寧に教えますが、実体験の少ない子ども達にはなかなか理解できないのです。文章でも「言葉で考える」（内言語）ことが多くなり、登場人物の心情や人間関係の微妙な関係の理解がなかなか進まなくなるのです。

3年生、4年生のお子さんを持つ親御さんは、一度確かめてみてください。時速や面積、長さなどの単位換算、文章問題が理解できているか。理解に不安があれば担任に相談ください。

## 気軽に集える場所があればいいな～

ななかまどの会が結成された平成27年、一番最初に活動したことは「週に1回集まって創作活動をしよう。」ということでした。B型事業所の作業につながればとクラフトテープで籠を作ったり、コースターを作ったりキーホルダーを作ったりしました。その後障がい者の普段の生活の中での「余暇利用」の一環として「お菓子作り」や「パン作り」、「卒業と進級を祝う会」など「地域活動支援事業」を実施してきました。ここ2年間はコロナの影響でできていません。

平成17年に国は「障がい者の日常生活及び社会生活を総合的に支援するための法律」を施行しました。障がい児や障がい者が気軽に集える「地域活動支援センター」の設置は市町村の必須事業で、費用は地方交付税や国庫補助でまかなわれます。管内では稚内市、豊富町、枝幸

**障がい福祉サービス事業所を開設するために 町、浜頓別町に設置されています。**  
**作業場が必要です。終活や移転で不要になる建物があればお譲り下さい。** 猿払村にも欲しいですね。