

住 民 の 皆 さ ん へ

猿 払 村 長 伊 藤 浩 一

村 営 住 宅 入 居 者 の 募 集 に つ い て

下 記 の と お り 募 集 し ま す の で、希 望 さ れ る 方 は 期 日 ま で に お 申 し 込 み く だ さ い。

記

■ 募 集 団 地 名 及 び 住 戸 の 概 要

① 豊 里 団 地 29 号 室 昭 和 5 4 年 度 建 設 (築 42 年 の 住 宅 で す)
 (延 床 面 積 62.9 m² 19.0 坪) 簡 易 耐 火 平 屋 建 3DK (内 部 物 置 を 含 む)
 浴 室 あり (給 湯 設 備 は あり ま せ ん) ・ 水 洗 ト イ レ 仕 様
 【 月 額 家 賃 】 10,300 円 ~ 20,600 円 (入 居 す る 家 族 全 員 の 年 間 総 所 得 に 基 づ き 決 定 さ れ ま す)

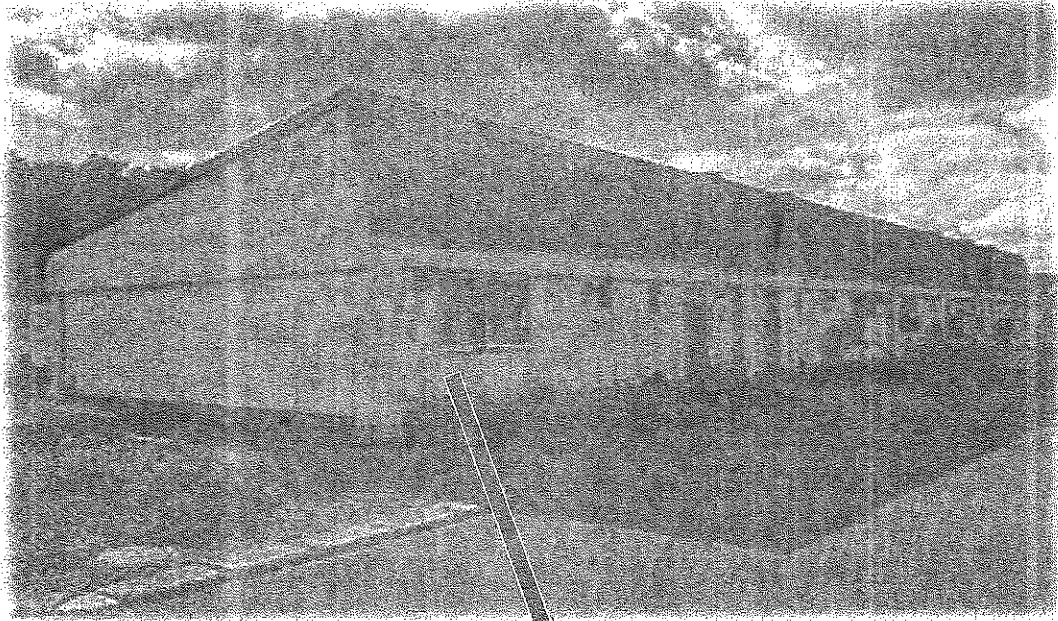
- 【 入 居 申 込 方 法 】 ● 上 記 住 戸 概 要 及 び 役 場 備 付 け の 入 居 の 手 引 き を お 読 み の 上、役 場 1 階 建 設 課 へ 必 要 書 類 を 添 付 し て 申 請 し て く だ さ い。
- 【 主 な 入 居 資 格 】 ● 世 帯 員 全 員 の 合 計 所 得 が、原 則 15 万 8 千 円 / 月 以 下 で あ る こ と。
 (所 定 の 計 算 方 法 に よ り ま す)
 ● 税 滞 納 者 及 び 暴 力 団 員 で な い こ と。
- 【 申 込 受 付 期 日 】 令 和 3 年 10 月 15 日 (金) 午 後 5 時 ま で (た だ し、土 ・ 日 ・ 祝 祭 日 を 除 き ま す)
 ※ 募 集 期 間 内 に 申 込 が ない 住 宅 に つ い て は、次 回 の 公 募 開 始 ま で の 間、随 時 受 付 と し ま す。
- 【 申 込 時 の 注 意 事 項 】 ● 事 前 に 希 望 す る 住 宅 の 下 見 を し て、納 得 さ れ た 上 で お 申 し 込 み く だ さ い。
 (特 に、建 設 年 度 が 古 い 住 宅 は、カ ビ や 結 露 が 発 生 す る 可 能 性 が 高 く な り ま す の で、そ の 点 も 考 慮 し て く だ さ い。な お、希 望 住 宅 は 係 員 が ご 案 内 い た し ま す)
 ● 村 営 住 宅 敷 地 内 に は、車 庫 や 物 置 を 建 て る ス ペ ー ス は 特 別 に 確 保 さ れ て お り ま せ ん。
 車 庫 等 の 設 置 に あ た っ て は 申 請 が 必 要 と な り ま す が、除 雪 時 の 堆 雪 場 用 途 が 優 先 さ れ ま す の で、そ の 旨 留 意 願 い ま す。(無 断 設 置 は 禁 止 で す)
- 【 入 居 決 定 に つ い て 】 ● 入 居 希 望 が 1 戸 の 住 宅 に 対 し 2 世 帯 以 上 と な っ た 場 合 は、住 宅 困 窮 度 合 い の 最 も 高 い 方 が 優 先 と な り ま す が、困 窮 度 が 同 等 の 場 合 は 公 開 抽 選 に よ り 入 居 者 を 決 定 す る こ と と な り ま す。
 (判 定 項 目 及 び 判 定 点 数 は 申 請 書 に 記 載 さ れ て い ま す)
 ● な お、判 定 項 目 の 確 認 の た め、現 在 の お 住 ま い を 調 査 さ せ て い た だ く 場 合 が あり ま す。
- 【 入 居 手 続 に つ い て 】 ● 家 賃 の 3 ヶ 月 分 に 相 当 す る 敷 金 の 納 付 と 連 帯 保 証 人 と の 連 署 に よ る 請 書 の 提 出 が 必 要 と な り ま す。
 ★ 連 帯 保 証 人 の 条 件 ★
 ・ 同 居 の 親 族 以 外 の 世 帯 主 で あ る こ と ・ 現 に 猿 払 村 に 住 所 ま た は 勤 務 場 所 を 有 し て い る こ と
 ・ 村 税 等 を 滞 納 し て い ない 者 で あ る こ と ・ 入 居 者 と 同 等 以 上 の 所 得 が あ る こ と
- 【 提 出 ・ 問 合 せ 先 】 猿 払 村 役 場 建 設 課 建 築 係 電 話 2-3135

村 営 住 宅 は、法 律 や 条 例 に 基 づ い て 住 宅 の 確 保 に お 困 り の 所 得 が 少 な い 方 々 に 対 し て、所 得 に 応 じ た 家 賃 で 提 供 し て い る 住 宅 で す。こ の た め、所 得 基 準 な ど 入 居 資 格 を 満 た さ ない 場 合 は 申 込 み が で き ま せ ん の で ご 注 意 く だ さ い。

な お、村 内 に は 民 営 賃 貸 住 宅 建 設 促 進 助 成 事 業 を 活 用 し た 民 間 ア パ ー ト も ご ざ い ま す の で、そ ち ら へ の お 申 込 み も ご 検 討 下 さ い。(各 民 間 ア パ ー ト の 状 況 に つ い て は、各 管 理 会 社 に 直 接 お 問 い 合 わ せ く だ さ い。)

※ 各 管 理 会 社 : ① 小 山 内 建 設 (株) 01635-2-3614 ② (有) 共 立 建 業 01635-2-3506
 ③ (株) 広 立 総 業 01635-2-2011 ④ (株) テ ク ノ コ ン ス ト ラ ク シ ョ ン 0162-32-5011
 ⑤ (有) 北 の 大 地 01635-5-7088

豊里団地



58年度建設 第2種 3LDK

38	37

東町212番地

54年度建設 第1種 3DK

募集住戸 29			
	30	31	32

東町212番地

54年度建設 第1種 3DK

25	26	27	28

東町212番地

← 至 浜鬼志別

【個人情報保護のため、現入居者名は空白としています。】