

住民の皆さんへ

猿 村 長 伊 藤 浩 一

公共賃貸住宅(単身向)入居者の募集について

下記のとおり募集しますので、希望される方は期日までにお申し込みください。

記

■ 募集団地名及び住戸の概要

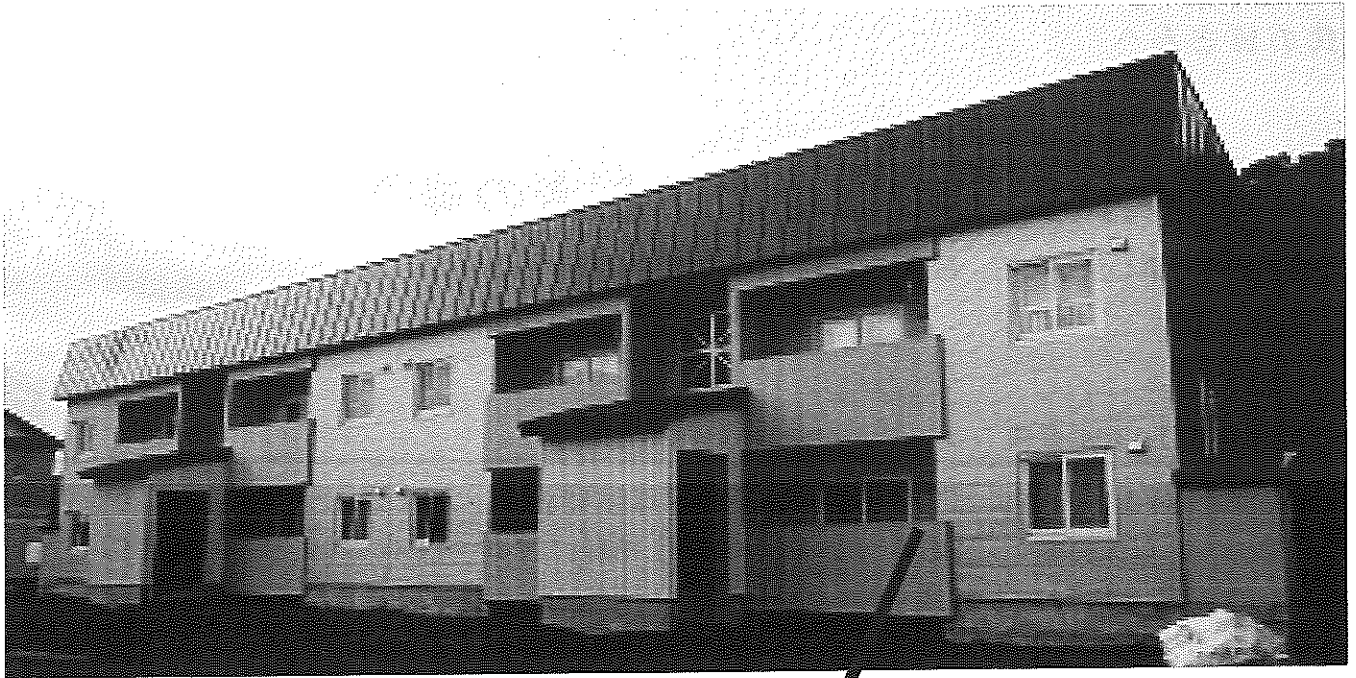
- ◆ 苗畑団地(単身向) 1 号 (1F) 平成7年度建設 (築25年の住宅です)
 (延床面積 36.4 m² 11.0 坪) 準耐火二階建 1LDK (内部物置を含む)
 ユニットバス・水洗トイレ仕様 灯油タンク・ストーブ・ボイラーあり
 ※ボイラー・ストーブは熱交換器フィルター交換の際に点検をします。(年1回)
 【月額家賃】18,900円(固定家賃となります)

- 【入居申込方法】 ● 上記住戸概要及び役場備付けの入居の手引きをお読みの上、役場1階建設課へ必要書類を添付して申請してください。
- 【主な入居資格】 ● 入居希望者の所得が、原則15万8千円～48万7千円/月であること。(所定の計算方法によります)
 ● 税滞納者及び暴力団員でないこと。
 ※40歳を超える方は、この住宅の入居資格がありませんので、ご了承願います
- 【申込受付期日】 令和3年2月15日(月)午後5時まで (ただし、土・日・祝祭日を除きます)
 ※ 募集期間内に申込がない住宅については、次回の公募開始までの間、随時受付とします。
- 【申込時の注意事項】 ● 事前に希望する住宅の下見をして、納得された上でお申し込みください。
 (特に、建設年度が古い住宅は、カビや結露が発生する可能性が高くなりますので、その点も考慮してください。なお、希望住宅は係員がご案内いたします)
 ● 村営住宅敷地内には、車庫や物置を建てるスペースは特別に確保されておりません。
 ● 住戸1戸につき普通自動車1台分の駐車スペースとなっております。
- 【入居決定について】 ● 入居希望が1戸の住宅に対し2名以上となった場合は、住宅困窮度合いの最も高い方が優先となりますが、困窮度が同等の場合は公開抽選により入居者を決定することとなります。
 (判定項目及び判定点数は申請書に記載されています)
 ● なお、判定項目の確認のため、現在のお住まいを調査させていただく場合があります。
- 【入居手続について】 ● 家賃の3ヶ月分に相当する敷金の納付と連帯保証人との連署による請書の提出が必要となります。
- 【提出・問合せ先】 ● 猿 村 役 場 建 設 課 建 築 係 電 話 2-3135

※入居資格を満たさない場合は申込みできません。

【裏面の住戸配置図も参照ください】

苗畑団地 (単身向)



平成7年度建設
特公賃 (単身向)
1LDK

2F	単-8	単-7	単-6	単-5
1F	単-4	単-3	単-2	単-1 募集住戸

平成9年度建設
特公賃 (単身向)
1LDK

2F	単-16	単-15	単-14	単-13
1F	単-12	単-11	単-10	単-9

	7-8	7-7	2F
	7-6	7-5	1F

平成7年度建設 第2種
3LDK

	7-4	7-3	2F
	7-2	7-1	1F

平成7年度建設 第1種
3LDK

【個人情報保護のため、現入居者名は空白としています。】