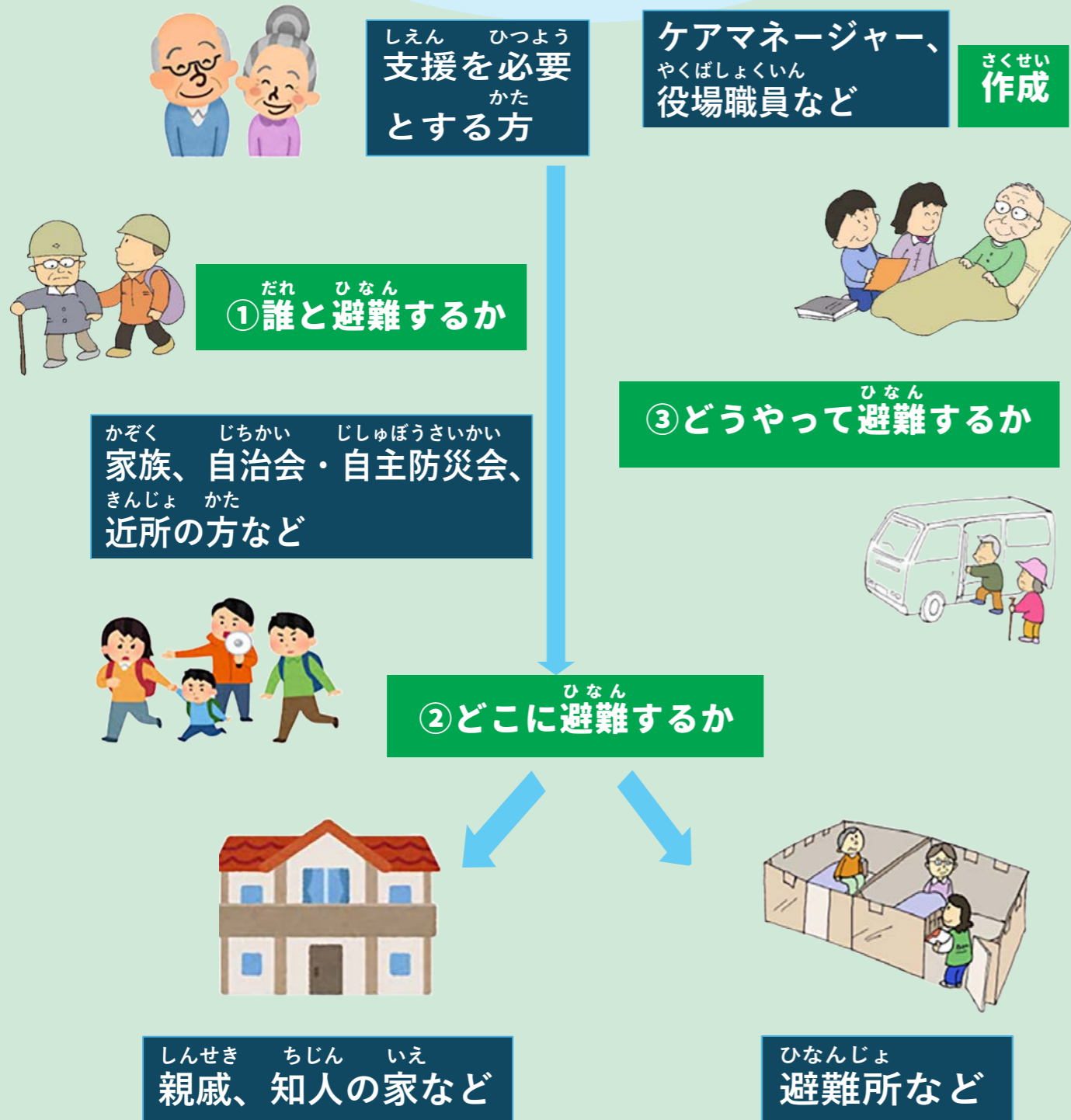


# こべつひなんけいかく 個別避難計画



## こべつひなんけいかく 個別避難計画 ってなに？

令和8年度4月号から連載して  
おります個別避難計画は、避難に  
支援が必要な方ひとりひとりに合  
わせた、災害が起きた時の支援が  
必要な方専用の「避難メモ」です。  
避難に支援が必要な方が安全に  
避難できるように、必要なことを  
わかりやすく書いておくためのも  
ので、家族やケアマネージャー、  
役場職員と一緒に考えながら作り  
ます。

① 誰と避難するか  
② どこに避難するか  
③ どうやって避難するか  
④ その他の情報

災害時の「もしも」に備えるため、  
個別避難計画の作成と情報提供への  
同意が必要です。

同意いただいた情報は、避難支援の  
みのために使用し、外部に漏れないよ  
う厳重に管理します。

防災に関するお問い合わせ  
■ 総務課危機対策係  
☎ 213131